

Stiftung Scheuern vertreten durch: Herrn Biesgen und Herrn Schlepper

Schneider Bau Generalunternehmer GmbH Dipl.-Ing. (FH) Volker Eberhard

Grundstücksfläche
1.625 m²

2. OBERGESCHOSS

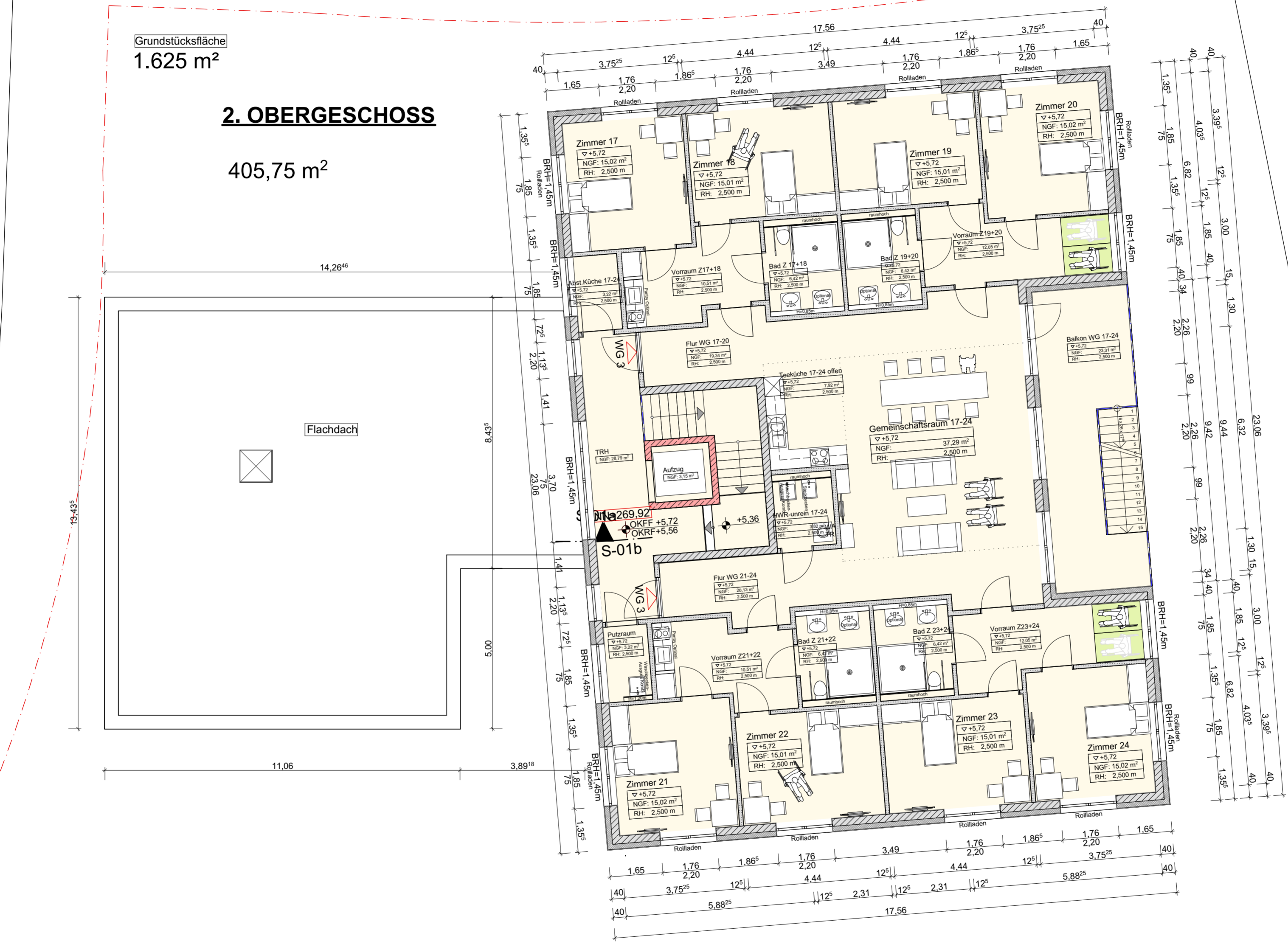
405,75 m²

14,26⁴⁶

Flachdach

S-01a

S-01b



Angaben zum Brandschutz siehe
separates Brandschutzkonzept

BAUANTRAG

BAUVORHABEN: Neubau Wohn-Einrichtung Menschen m. Behinderung
Wohnanlage mit 24 Plätzen und Tagesstruktur
Stauffenbergallee 26, Montabaur Quartier Süd
Flur 6, Flurstück 1872/315
Gemarkung Montabaur (0704)

BAUHERR: Stiftung Scheuern
vertreten durch: Herrn Biesgen und Herrn Schlepper
Am Burgberg 16
56377 Nassau

2. OBERGESCHOSS

	MASSSTAB: 1:100	DRUCKDATUM: 17.12.2019	PLANNR.: BA 03
	SCHNEIDER BAU GENERALUNTERNEHMER GMBH IN DER AUE 14 55627 MERXHEIM TEL. 06754/9200-0 FAX. 06754/9200-95		

S-01