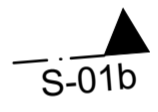


Stiftung Scheuern vertreten durch: Herrn Biesgen und Herrn Schlepper

Schneider Bau Generalunternehmer GmbH Dipl.-Ing. (FH) Volker Eberhard



Angaben zum Brandschutz siehe separates Brandschutzkonzept

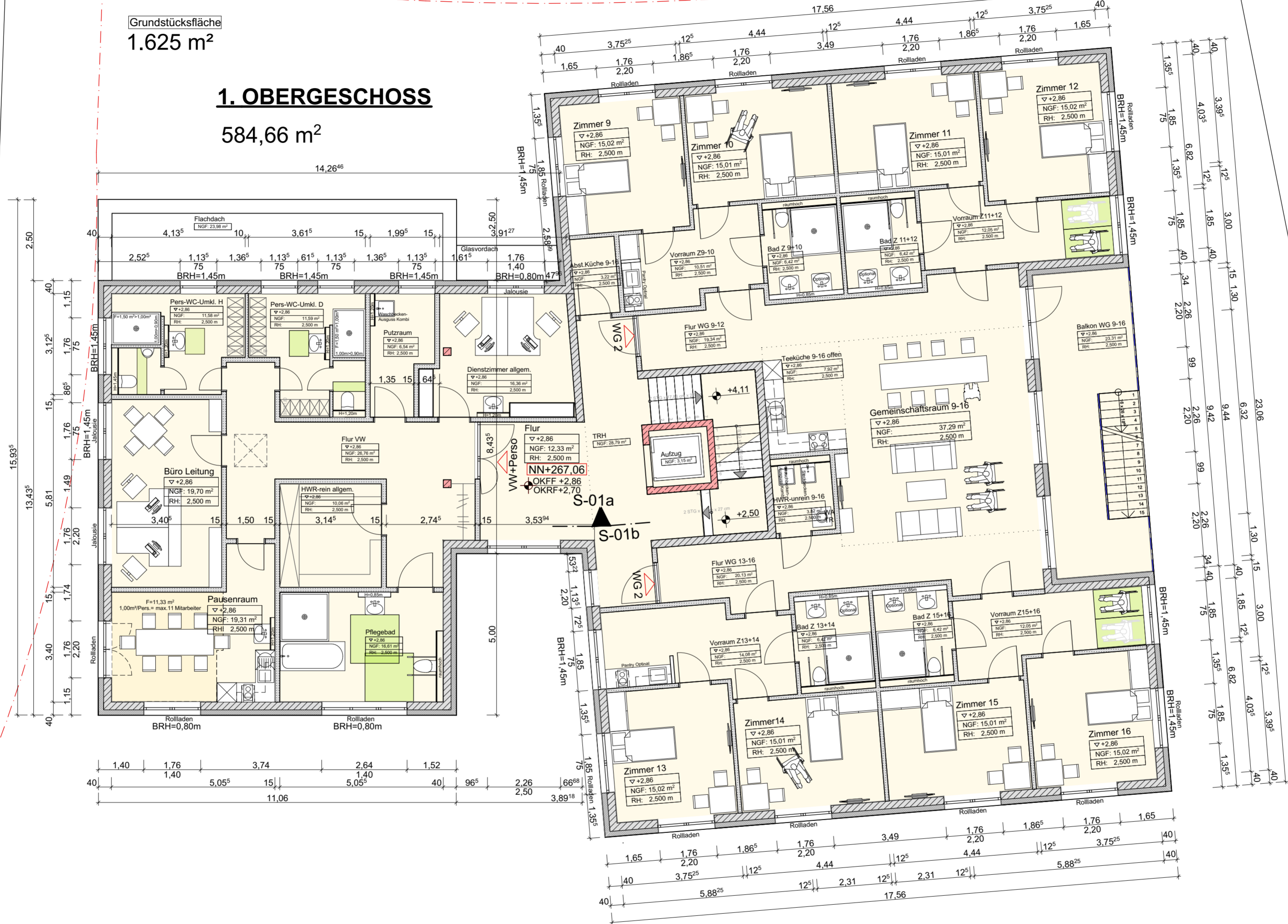
BAUANTRAG

BAUVORHABEN: Neubau Wohn-Einrichtung Menschen m. Behinderung
Wohnanlage mit 24 Plätzen und Tagesstruktur
Stauffenbergallee 26, Montabaur Quartier Süd
Flur 6, Flurstück 1872/315
Gemarkung Montabaur (0704)

BAUHERR: Stiftung Scheuern
vertreten durch: Herrn Biesgen und Herrn Schlepper
Am Burgberg 16
56377 Nassau

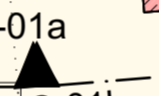
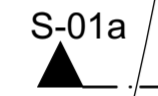
1. OBERGESCHOSS

	MASSSTAB:	DRUCKDATUM:	PLANNR.:
	1:100	17.12.2019	BA 02
SCHNEIDER BAU GENERALUNTERNEHMER GMBH IN DER AUE 14 55627 MERXHEIM TEL. 06754/9200-0 FAX. 06754/9200-95			



Grundstücksfläche
1.625 m²

1. OBERGESCHOSS
584,66 m²



S-0